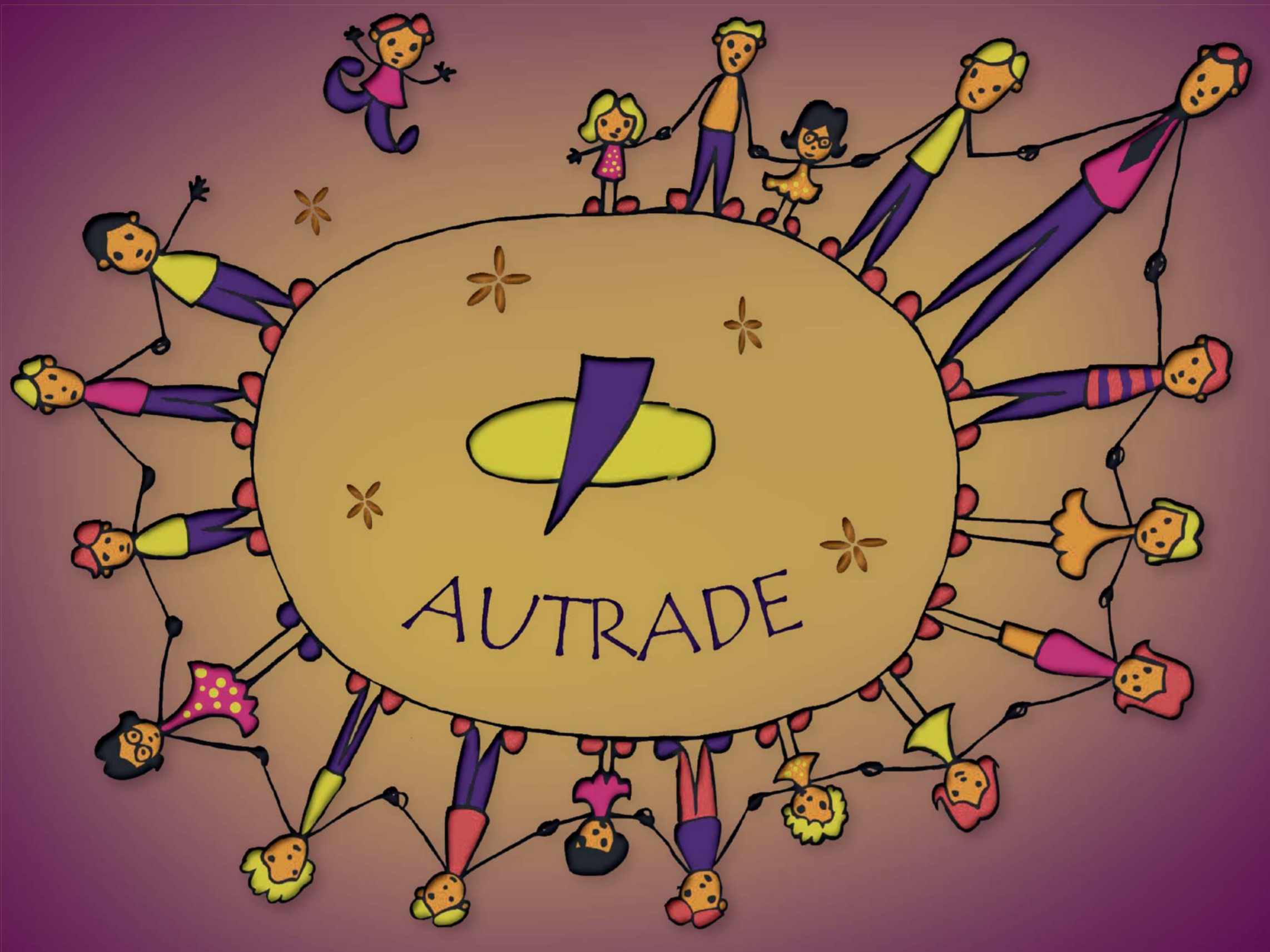


Descripción de Autismo: Trastorno neurológico de origen prenatal que supone una alteración en el desarrollo temprano y afecta a la comunicación, al lenguaje, a la capacidad para relacionarse con otras personas y a la variedad de intereses y juegos. La mayoría de las veces el comportamiento característico del autismo puede identificarse alrededor de los 18 meses o antes de los 2 años de vida.



Indicadores en los 18-36 meses

- 1** Sordera aparente paradójica. Falta de respuesta a llamadas e indicaciones.
- 2** No "comparte focos de atención" con la mirada.
- 3** Tiende a no mirar a los ojos.
- 4** No mira a los adultos vinculares para comprender situaciones que le interesan ó extrañan.
- 5** No mira lo que hacen las personas.
- 6** No suele mirar a las personas.
- 7** Presenta juego repetitivo ó rituales de ordenar.
- 8** Se resiste a cambios de ropa, alimentación, itinerarios ó situaciones.
- 9** Se altera mucho en situaciones inesperadas ó que no anticipa.
- 10** Las novedades le disgustan.
- 11** Atiende obsesivamente, una y otra vez, a las mismas películas de vídeo.
- 12** Coge rabietas en situaciones de cambio.
- 13** Carece de lenguaje ó, si lo tiene, lo emplea de forma ecológica ó poco funcional.
- 14** Resulta difícil "compartir acciones" con él ó ella.
- 15** No señala con el dedo para compartir experiencias.
- 16** No señala con el dedo para pedir.
- 17** Frecuentemente "pasa por" las personas como si no estuvieran.
- 18** Parece que no comprende ó que "comprende selectivamente" sólo lo que le interesa.
- 19** Pide cosas, situaciones ó acciones, llevando de la mano.
- 20** No suele ser él quien inicia las interacciones con adultos.
- 21** Para comunicarse con él, hay que "saltar un muro": es decir, hace falta ponerse frente a frente, y producir gestos claros y directivos.
- 22** Tiende a ignorar completamente a los niños de su edad.
- 23** No "juega" con otros niños.
- 24** No realiza juego de "ficción": no representa juegos con objetos ó sin ellos situaciones, acciones, episodios,..etc.
- 25** No da la impresión de "complicidad interna" con las personas que le rodean, aunque tenga afecto por ellas.

